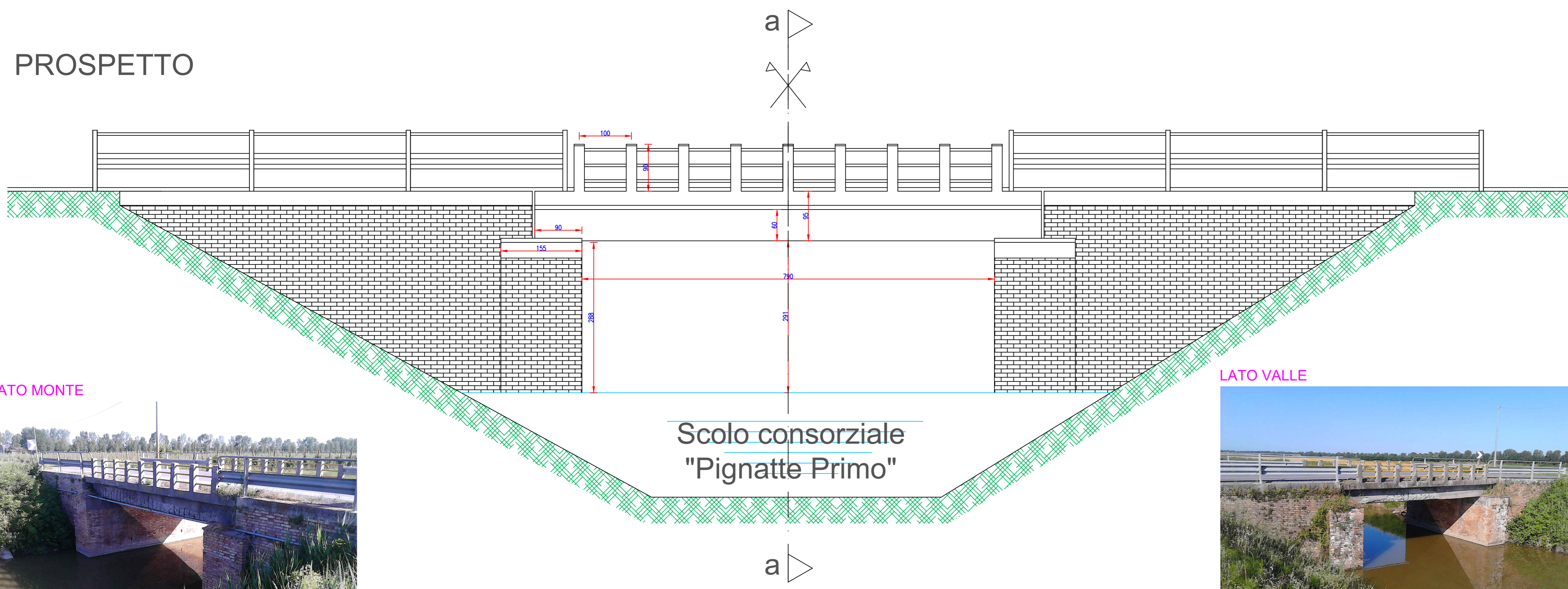


PROSPETTO



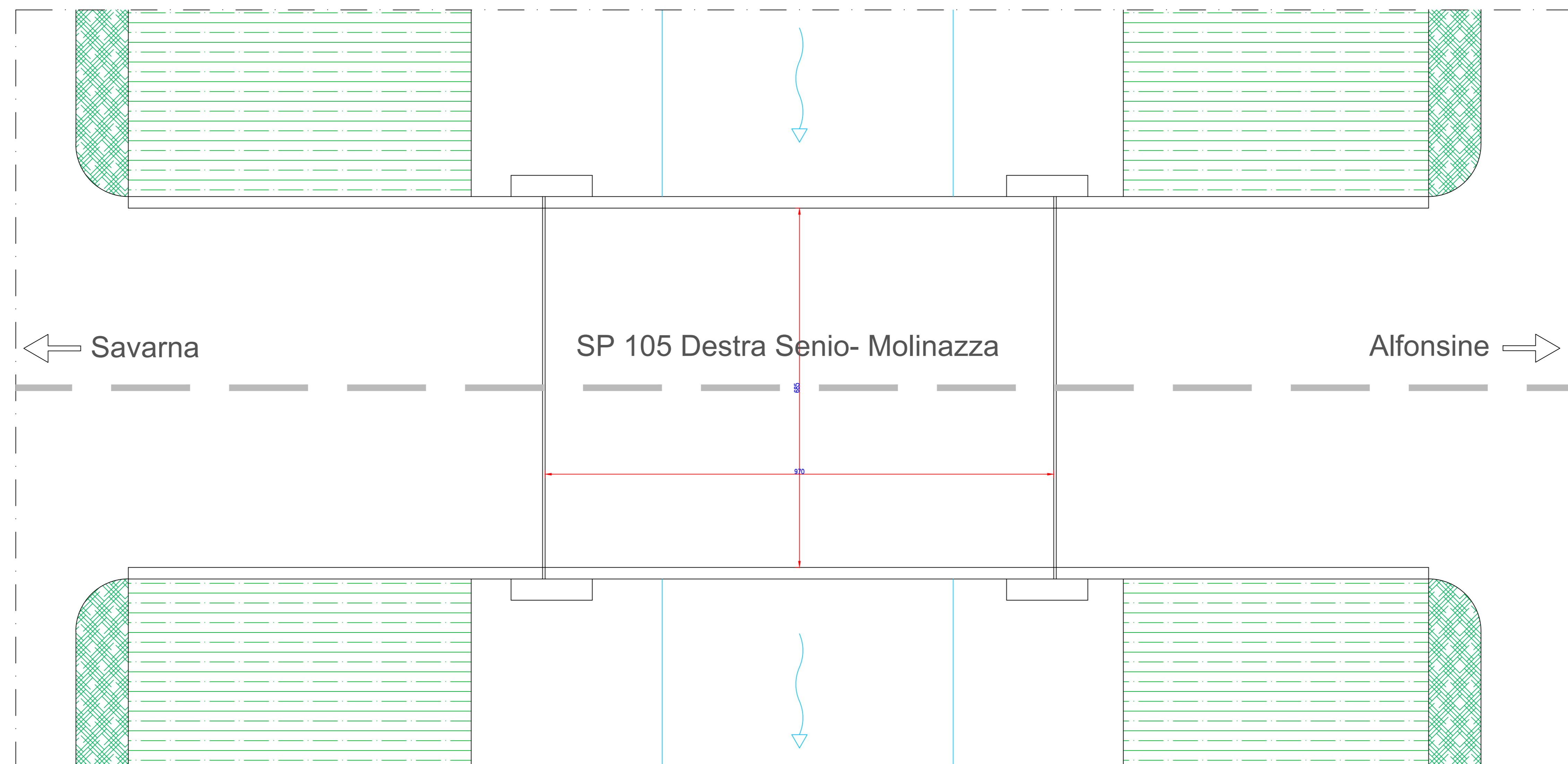
LATO MONTE



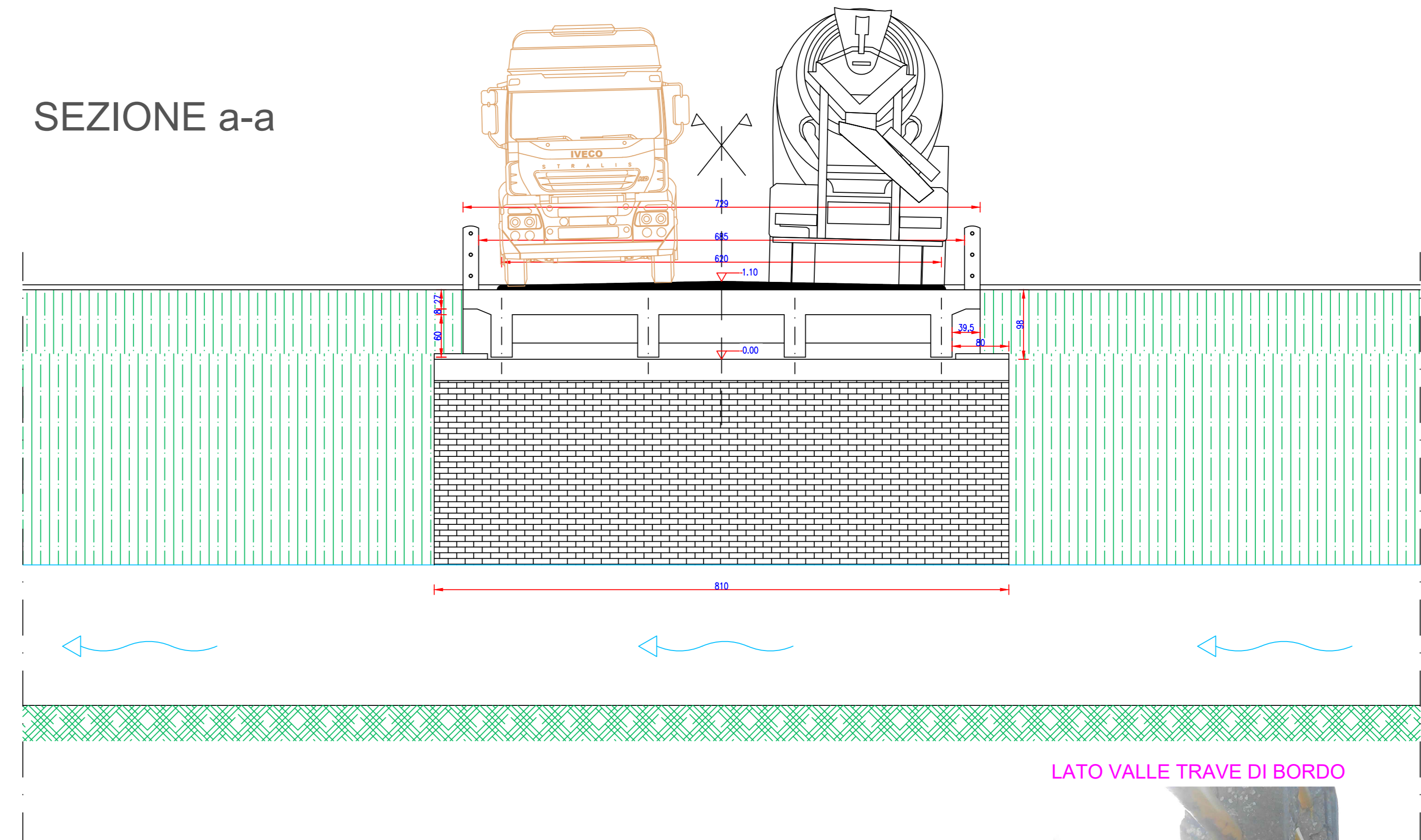
LATO VALLE



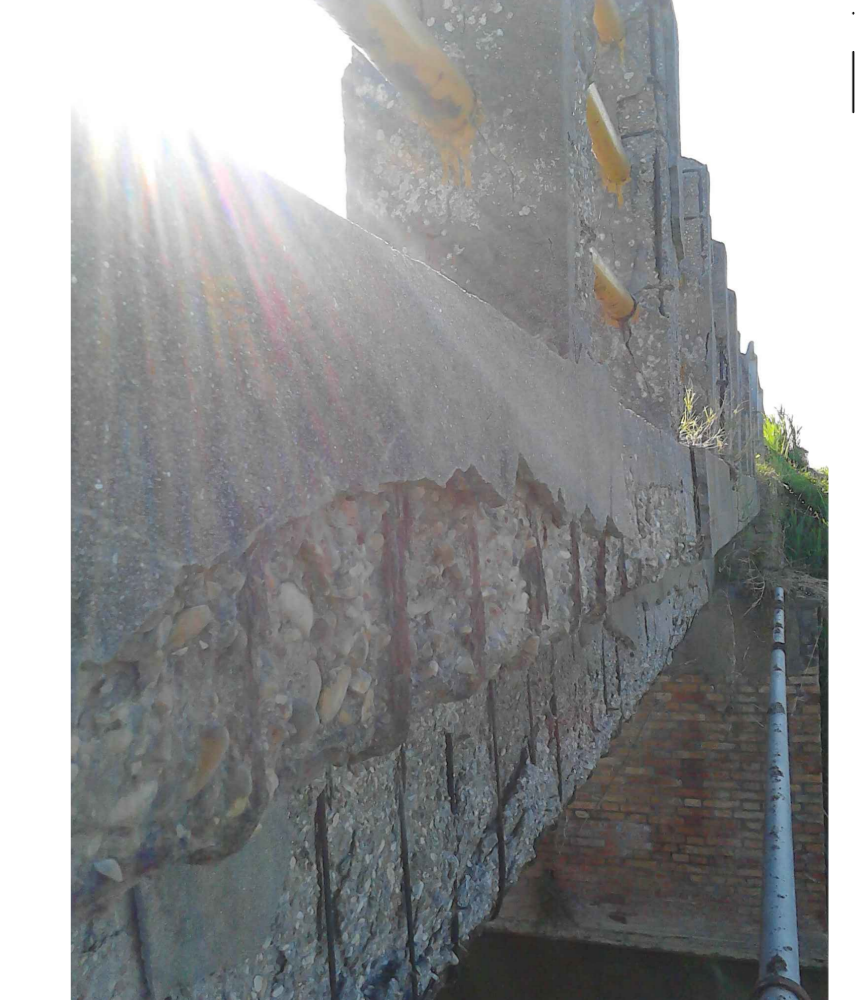
PIANTA



SEZIONE a-a



LATO VALLE TRAVE DI BORDO



LATO VALLE : PARAPETTI



INTRADOSSO IMPALCATO



Provincia di Ravenna Settore Lavori Pubblici

INTERVENTI URGENTI PER LA MANUTENZIONE STRAORDINARIA
DI DIECI PONTI DELLA RETE STRADALE DELLA PROVINCIA DI RAVENNA
CUP : J67H2000980001
PROGETTO DEFINITIVO-ESECUTIVO

Presidente: Michela De Pascale	Consigliere Delegato: Nicola Pisci
Dirigente responsabile del Settore: Ing. Paolo Nobbe	
RESPONSABILE UNICO DEL PROCEDIMENTO: Ing. Paolo Nobbe	
PROGETTISTA: Ing. Giuseppe Colarossi	
COLLABORATORE ALLA PROGETTAZIONE: Ing. Fabio Valentini	

EMMISSIONE	Rev.	Descrizione	Redatto:	Controllato:	Approvato:	Data:
0						

TITOLO ELABORATO:

PONTE SP 105 PK 4+305
STATO DI FATTO

Elaborazione:	Revisione:	Data:	Scala:	Foglio No.:
3.1.1		OTTOBRE 2020	1/50	